

к Акту обследования ОСИ
к паспорту доступности ОСИ
от «дс» 01 2011 г. № 1

I Результаты обследования:

2. Входа (входов) в здание ГБОУ СО «Школа № 1 города Лесного», ул. Белинского дом 34
(наименование объекта, адрес)

№ п/п	Наименование функционально-планировочного элемента	Наличие элемента			Выявленные нарушения и замечания		Работы по адаптации объектов	
		есть/нет	№ на плане	№ фото	Содержание	Значимо для инвалида (категория)	Содержание	Виды работ
2.1	Лестница (наружная)	есть	4	8				
2.2	Пандус (наружный)	есть	5	9		К		
2.3	Входная площадка (перед дверью)	есть	8	10				
2.4	Дверь (входная)	есть	9	11		С		
2.5	Тамбур	есть	10	12, 13				
	Общие требования к зоне							

II Заключение по зоне:

Наименование структурно-функциональной зоны	Состояние доступности*(к пункту 3.4 Акта обследования ОСИ)	Приложение		Рекомендации по адаптации (вид работы)**к пункту 4.1 Акта обследования ОСИ
		№ на плане	№ фото	
Вход в здание	ДП-В	7-10	8-13	Наклеить специальные полосы или краской

* указывается: ДП-В - доступно полностью всем; ДП-И (К, О, С, Г, У) – доступно полностью избирательно (указать категории инвалидов); ДЧ-В - доступно частично всем; ДЧ-И (К, О, С, Г, У) – доступно частично избирательно (указать категории инвалидов); ДУ - доступно условно, ВНД - недоступно

**указывается один из вариантов: не нуждается; ремонт (текущий, капитальный); индивидуальное решение с ТСР; технические решения невозможны – организация альтернативной формы обслуживания

Комментарий к заключению: _____

Фото 1 Калитка



Фото 2 Главные ворота



Фото 3 Путь движения по территории 1



Фото 4 Путь движения по территории 2



Фото 5 Лестница (наружная). Крыльцо



Фото 6 Пандус



Фото 7 Автостоянка и парковка



к Акту обследования ОСИ
к паспорту доступности ОСИ
от «05» 07 2011 г. № 2

I Результаты обследования:

2. Входа (входов) в здание ГБОУ СО «Школа № 1 города Лесного», ул. Белинского дом 34
(наименование объекта, адрес)

№ п/п	Наименование функционально-планировочного элемента	Наличие элемента			Выявленные нарушения и замечания		Работы по адаптации объектов	
		есть/нет	№ на плане	№ фото	Содержание	Значимо для инвалида (категория)	Содержание	Виды работ
2.1	Лестница (наружная)	есть	4	8				
2.2	Пандус (наружный)	есть	5	9		К		
2.3	Входная площадка (перед дверью)	есть	8	10				
2.4	Дверь (входная)	есть	9	11		С		
2.5	Тамбур	есть	10	12, 13				
	Общие требования к зоне							

II Заключение по зоне:

Наименование структурно-функциональной зоны	Состояние доступности*(к пункту 3.4 Акта обследования ОСИ)	Приложение		Рекомендации по адаптации (вид работы)**к пункту 4.1 Акта обследования ОСИ
		№ на плане	№ фото	
Вход в здание	ДП-В	7-10	8-13	Наклеить специальные полосы или краской

* указывается: ДП-В - доступно полностью всем; ДП-И (К, О, С, Г, У) – доступно полностью избирательно (указать категории инвалидов); ДЧ-В - доступно частично всем; ДЧ-И (К, О, С, Г, У) – доступно частично избирательно (указать категории инвалидов); ДУ - доступно условно, ВНД - недоступно

**указывается один из вариантов: не нуждается; ремонт (текущий, капитальный); индивидуальное решение с ТСР; технические решения невозможны – организация альтернативной формы обслуживания

Комментарий к заключению: _____

Фото 8 Лестница (наружная). Крыльцо.



Фото 9 Пандус (наружный)



Фото 10 Входная площадка перед дверью



Фото 11 Дверь (входная)

Фото 11 Дверь (входная)

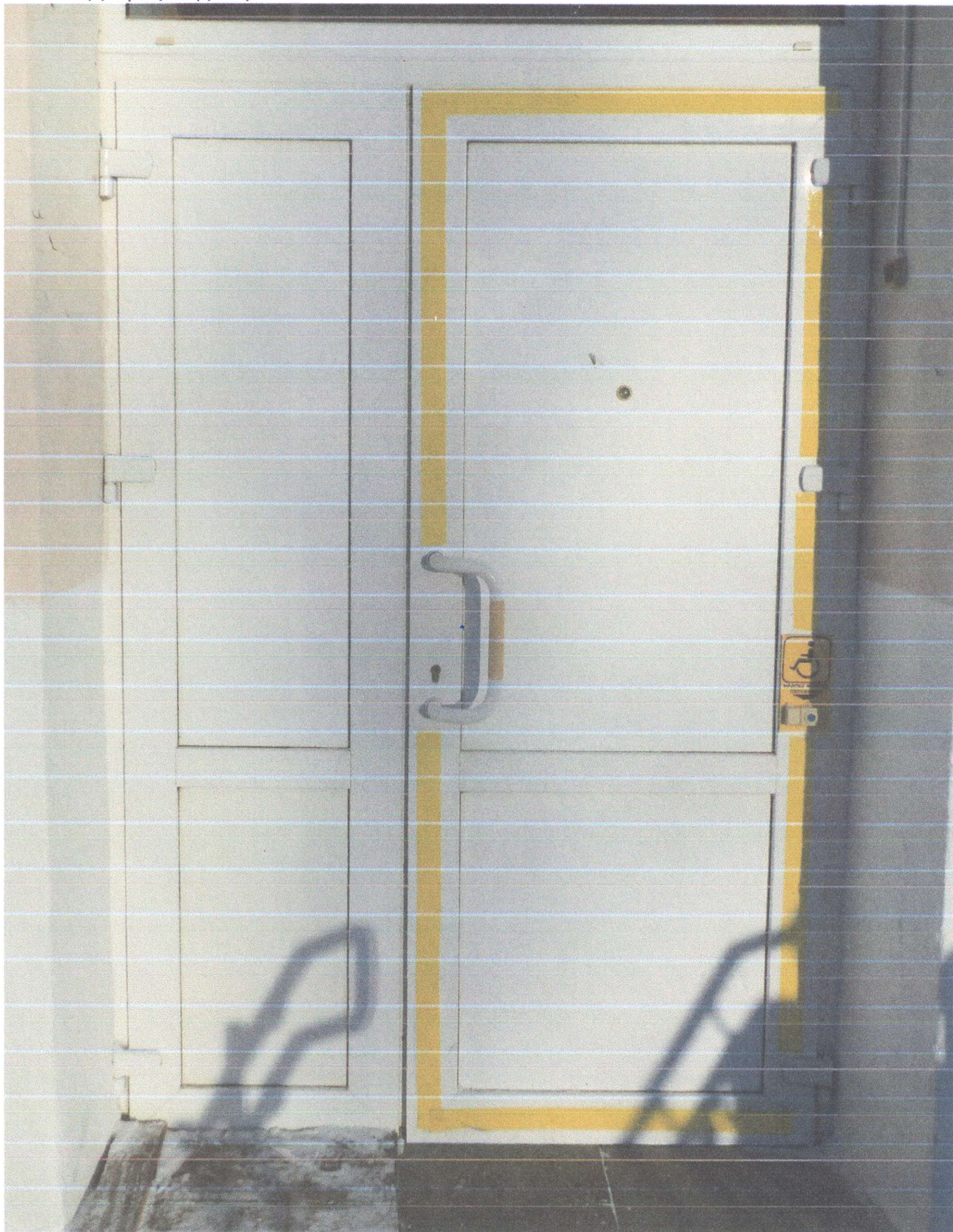


Фото 12 Тамбур



Фото 13 Тамбур



к Акту обследования ОСИ
к паспорту доступности ОСИ
от «01» 01 2011 г. № 3

I Результаты обследования:

3. Пути (путей) движения внутри здания (в т.ч. путей эвакуации) ГБОУ СО «Школа № 1 города Лесного, улица Белинского дом 34

(наименование объекта, адрес)

№ п/п	Наименование функционально-планировочного элемента	Наличие элемента			Выявленные нарушения и замечания		Работы по адаптации объектов	
		есть/нет	№ на плане	№ фото	Содержание	Значимо для инвалида (категория)	Содержание	Виды работ
3.1	Коридор (вестибюль, зона ожидания, галерея, балкон)	есть	11	14				
3.2	Лестница (внутри здания)	есть	12	15				
3.3	Пандус (внутри здания)	нет	13	16	В переходе между зданиями отсутствует пандус для преодоления ступенек	К	Приобретение переносного пандуса	Крепление к лестничному маршу
3.4	Лифт пассажирский (или подъемник)	нет						
3.5	Дверь	есть	14	17, 18				
3.6	Пути эвакуации (в т.ч. зоны безопасности)	есть	15,16	19-20				
	Общие требования к зоне							

II Заключение по зоне:

Наименование структурно-функциональной зоны	Состояние доступности* (к пункту 3.4 Акта обследования ОСИ)	Приложение		Рекомендации по адаптации (вид работы)**к пункту 4.1 Акта обследования ОСИ
		№ на плане	№ фото	
Пути движения внутри здания	ДП-И (К)	11-16	14-20	Приобретение и установка переносного пандуса

*указывается: ДП-В - доступно полностью всем; ДП-И (К, О, С, Г, У) - доступно полностью избирательно (указать категории инвалидов); ДЧ-В - доступно частично всем; ДЧ-И (К, О, С, Г, У) - доступно частично избирательно (указать категории инвалидов); ДУ - доступно условно, ВНД - недоступно

Фото 14 Коридор (вестибюль, зона ожидания)



Фото 14 Лестницы (внутри здания)





Фото 15 Пандус (внутри здания отсутствует)



Фото 17 Дверь к зоне целевого назначения

Фото 17 Дверь к зоне целевого назначения



Фото 18 Дверь к зоне целевого назначения



Фото 19 Пути эвакуации



Фото 20 Пути эвакуации



Приложение 4 (1)
к Акту обследования ОСИ
к паспорту доступности ОСИ
от «20» 01 2021 г. № 4

I Результаты обследования:

4. Зоны целевого назначения здания (целевого посещения объекта)
Вариант I – зона обслуживания инвалидов в ГБОУ СО «Школа № 1 города Лесного»,
ул. Белинского дом 34

(наименование объекта, адрес)

№	Наименование функционально-планировочного элемента	Наличие элемента			Выявленные нарушения и замечания		Работы по адаптации объектов	
		есть/нет	№ на плане	№ фото	Содержание	Значимо для инвалида (категория)	Содержание	Виды работ
4.1	Кабинетная форма обслуживания	Есть	17	21	Отсутствует тактильный наземный указатель для помещения	С	Приобретение тактильного наземного указателя для помещения.	
4.2	Зальная форма обслуживания	Нет						
4.3	Прилавочная форма обслуживания	Нет						
4.4	Форма обслуживания с перемещением по маршруту	Нет						
4.5	Кабина индивидуального обслуживания	Нет						
	Общие требования к зоне							

II Заключение по зоне:

Наименование структурно-функциональной зоны	Состояние доступности*(к пункту 3.4 Акта обследования ОСИ)	Приложение		Рекомендации по адаптации (вид работы)** к пункту 4.1 Акта обследования ОСИ
		№ на плане	№ фото	
Зона целевого назначения	ДЧ-В	17	21	Приобретение тактильного наземного указателя для помещения.

*указывается: ДП-В - доступно полностью всем; ДП-И (К, О, С, Г, У) – доступно полностью избирательно (указать категории инвалидов); ДЧ-В - доступно частично всем; ДЧ-И (К, О, С, Г, У) – доступно частично избирательно (указать категории инвалидов); ДУ - доступно условно, ВНД - недоступно

**указывается один из вариантов: не нуждается; ремонт (текущий, капитальный); индивидуальное решение с ТСР; технические решения невозможны – организация альтернативной формы обслуживания

Фото 21 Кабинетная форма обслуживания



Приложение 5
к Акту обследования ОСИ
к паспорту доступности ОСИ
от 20 г. № У

I Результаты обследования:

5. Санитарно-гигиенических помещений ГБОУ СО «Школа № 1 города Лесного», улица
Белинского дом 34

(наименование объекта, адрес)

№	Наименование функционально-планировочного элемента	Наличие элемента			Выявленные нарушения и замечания		Работы по адаптации объектов	
		есть/нет	№ на плане	№ фото	Содержание	Значимо для инвалида (категория)	Содержание	Виды работ
5.1	Туалетная комната	Есть	18	22, 23				
5.2	Душевая/ванная комната	Есть	19	24				
5.3	Бытовая комната (гардеробная)	Есть	20	25				
5.4	Общие требования к зоне				-			

II Заключение по зоне:

Наименование структурно-функциональной зоны	Состояние доступности* (к пункту 3.4 Акта обследования ОСИ)	Приложение		Рекомендации по адаптации (вид работы)**к пункту 4.1 Акта обследования ОСИ
		№ на плане	№ фото	
Санитарно-гигиенические помещения	ДП-В	18-20	22-25	Приобретение и установка откидного поручня

* указывается: ДП-В - доступно полностью всем; ДП-И (К, О, С, Г, У) - доступно полностью избирательно (указать категории инвалидов); ДЧ-В - доступно частично всем; ДЧ-И (К, О, С, Г, У) - доступно частично избирательно (указать категории инвалидов); ДУ - доступно условно, ВИД - недоступно

**указывается один из вариантов: не нуждается; ремонт (текущий, капитальный); индивидуальное решение с ТСР; технические решения невозможны - организация альтернативной формы обслуживания

Комментарий к заключению:

Фото 22 Туалетная комната (вход)

Фото 23 Туалетная комната

ег

Фото 21 Душевая



Фото 22 Туалетная комната (вход)



Фото 23 Туалетная комната



Фото 22 Гардероб



Приложение 6
к Акту обследования ОСИ
к паспорту доступности ОСИ
от «20» 01 2011 г. № 6

I Результаты обследования:

6. Системы информации на объекте ГБОУ СО «Школа № 1 города Лесного», ул. Белинского, д.34
(наименование объекта, адрес)

№	Наименование функционально-планировочного элемента	Наличие элемента			Выявленные нарушения и замечания		Работы по адаптации объектов	
		есть/нет	№ на плане	№ фото	Содержание	Значимо для инвалида (категория)	Содержание	Виды работ
6.1	Визуальные средства	Есть	21	24-26				
6.2	Акустические средства	Нет						
6.3	Тактильные средства	Нет						
	Общие требования к зоне							

II Заключение по зоне:

Наименование структурно-функциональной зоны	Состояние доступности* (к пункту 3.4 Акта обследования ОСИ)	Приложение		Рекомендации по адаптации (вид работы)** к пункту 4.1 Акта обследования ОСИ
		№ на плане	№ фото	
Система информации на объекте	ДП-К,О,У	21-23	24-26	Установка информационного видеотерминала для ММГ населения

* указывается: ДП-В - доступно полностью всем; ДП-И (К, О, С, Г, У) – доступно полностью избирательно (указать категории инвалидов); ДЧ-В - доступно частично всем; ДЧ-И (К, О, С, Г, У) – доступно частично избирательно (указать категории инвалидов); ДУ - доступно условно, ВНД - недоступно

**указывается один из вариантов: не нуждается; ремонт (текущий, капитальный); индивидуальное решение с ТСР; технические решения невозможны – организация альтернативной формы обслуживания

Комментарий к заключению: _____

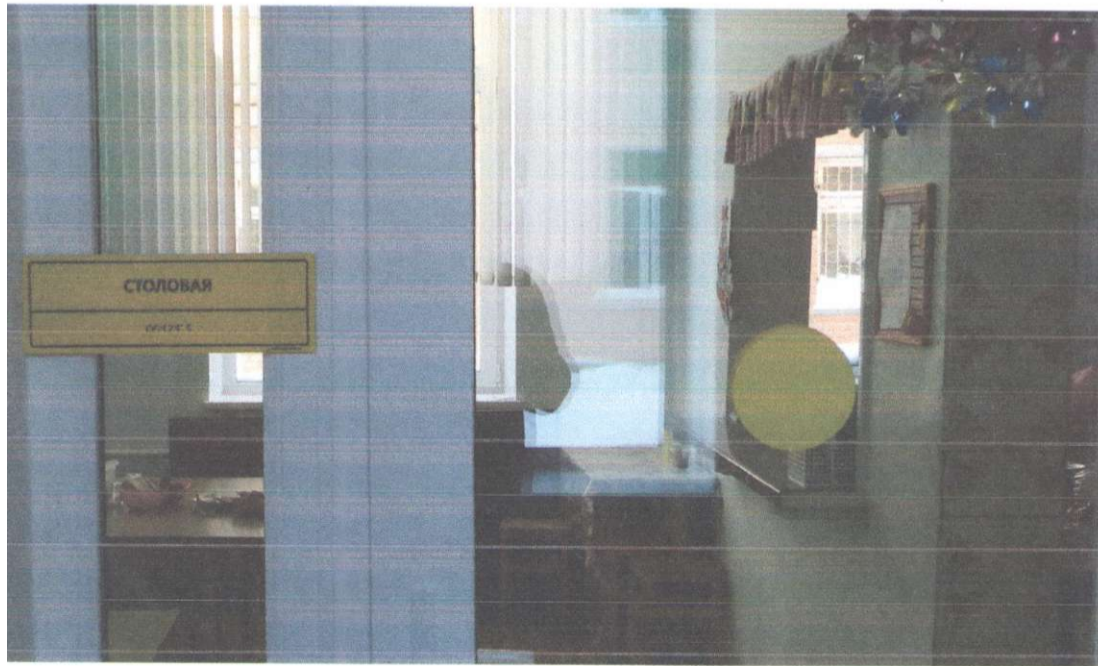
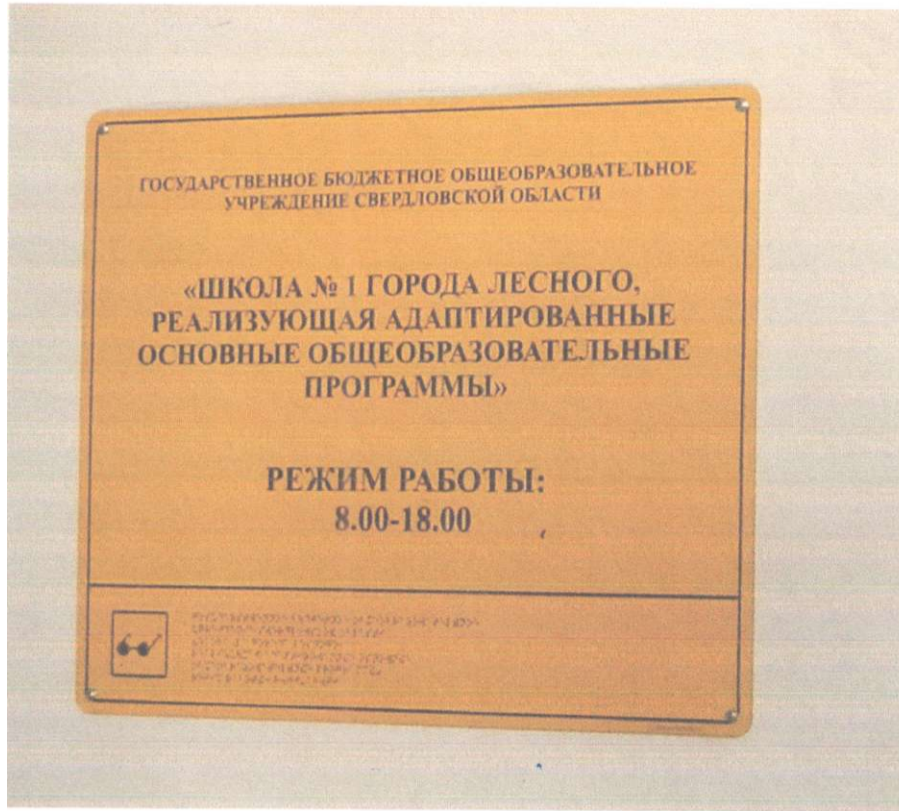


Фото 24 Визуальные средства

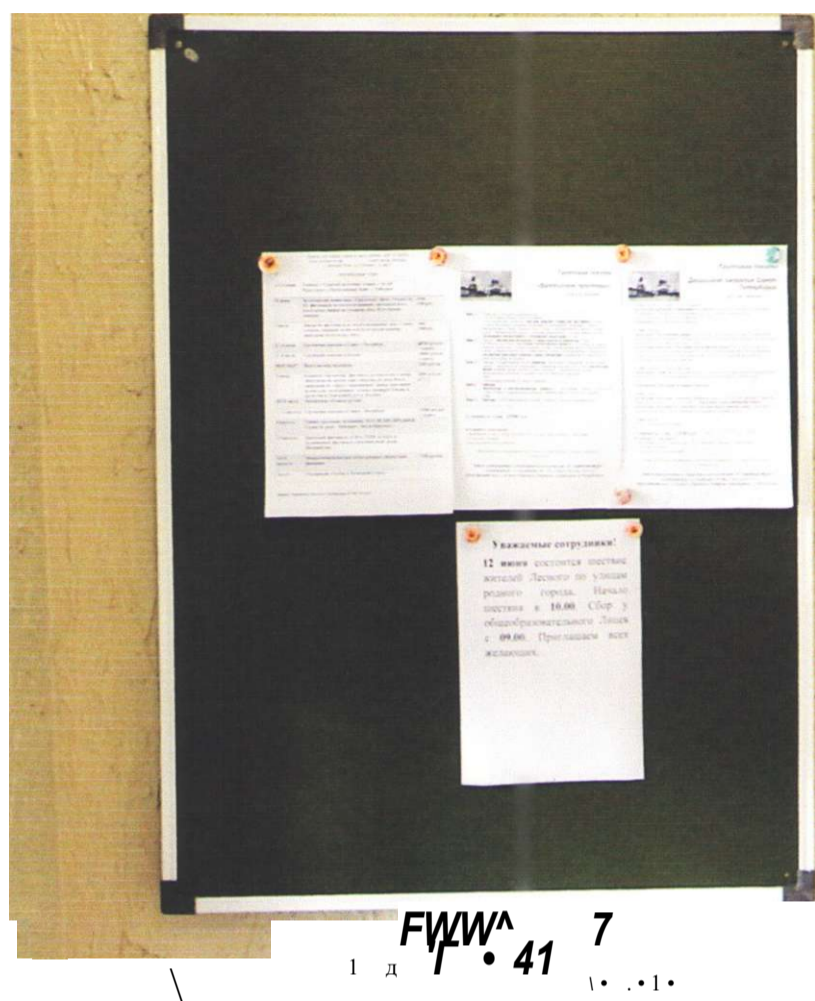


Фото 25 Визуальные средства



ЯТЙЙ



Фото 26 Визуальные средства

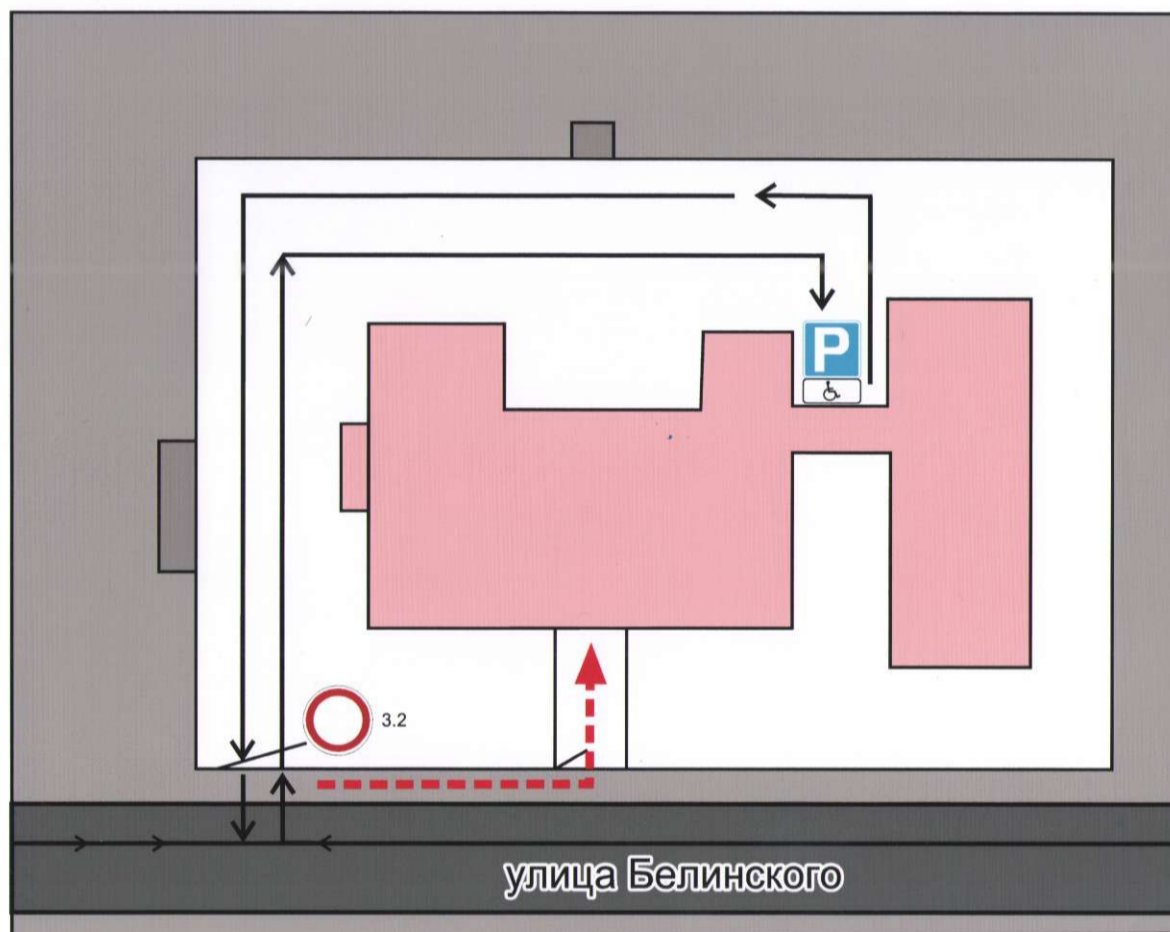


ГОСУДАРСТВЕННОЕ БЮДЖЕТНОЕ ОБЩЕОБРАЗОВАТЕЛЬНОЕ
УЧРЕЖДЕНИЕ «СВЕШЛОВСКОЕ ОБРАЗОВАТЕЛЬНОЕ УЧРЕЖДЕНИЕ» СВЕТЛОГОРСКОГО РАЙОНА

«ШКОЛА № 1 ГОРОДА ЛЕСНОГО,
РЕАЛИЗУЮЩАЯ АДАПТИРОВАННЫЕ
ОСНОВНЫЕ ОБЩЕОБРАЗОВАТЕЛЬНЫЕ
ПРОГРАММЫ»

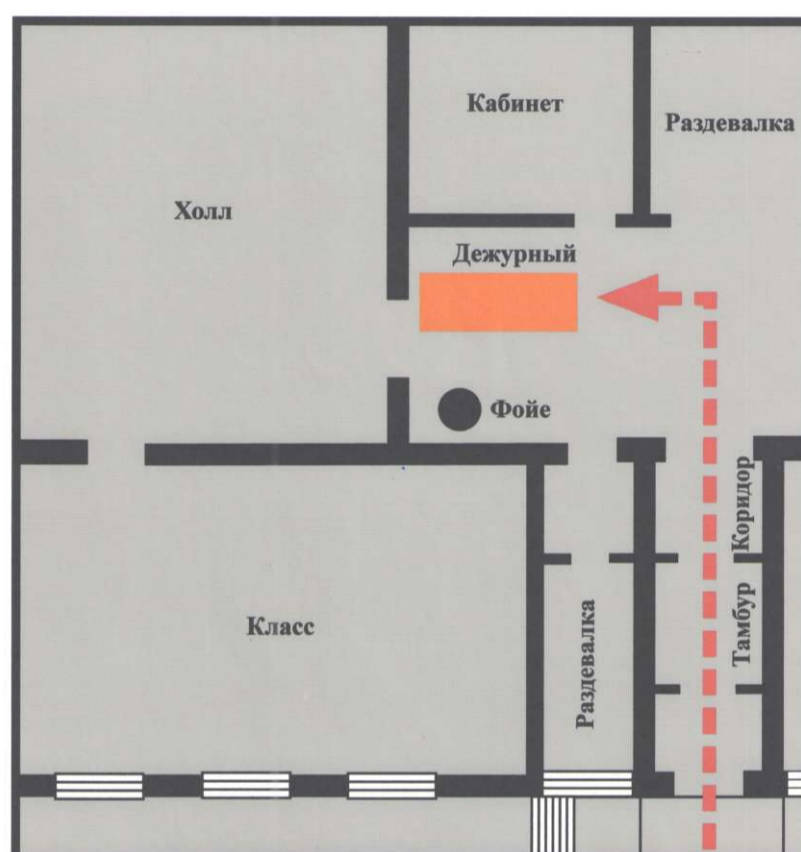
РЕЖИМ РАБОТЫ:
8.00-18.00

**Схема путей движения для МГН.
Место стоянки для автотранспорта инвалида**



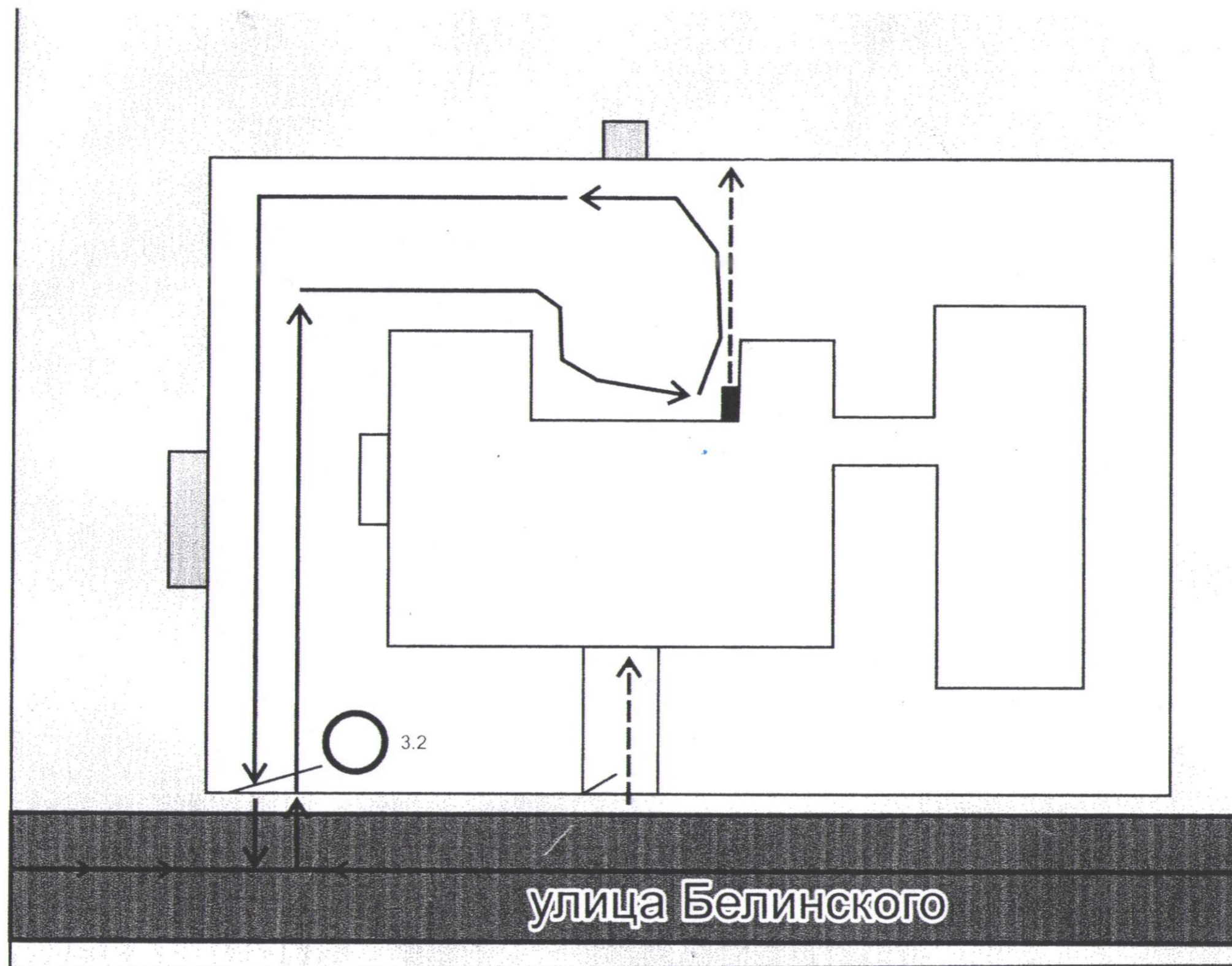
- - движение транспортных средств
- - пешеходов-инвалидов




Участок зоны целевого назначения



 - участок зоны целевого назначения

Безопасное расположение остановки автобуса у школы



-  - движение Т/С
-  - движение детей
-  - служебный вход